



Caladrius & Cie

Créer avec légèreté, agir avec solidarité !

Bonnet lutin

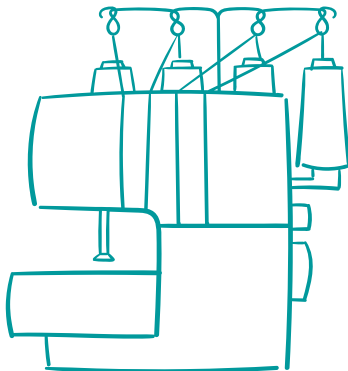
Matière

- Jersey de coton
- Bord côte (non obligatoire)

Instructions

- Découper une fois au pli pièce A
- Découper 1 X pièce B dans bord côte

Patron qui exige une surjeteuse



Utilisation réservée à Caladrius & Cie

Dimension bonnet lutin:

Bonnet Lutin

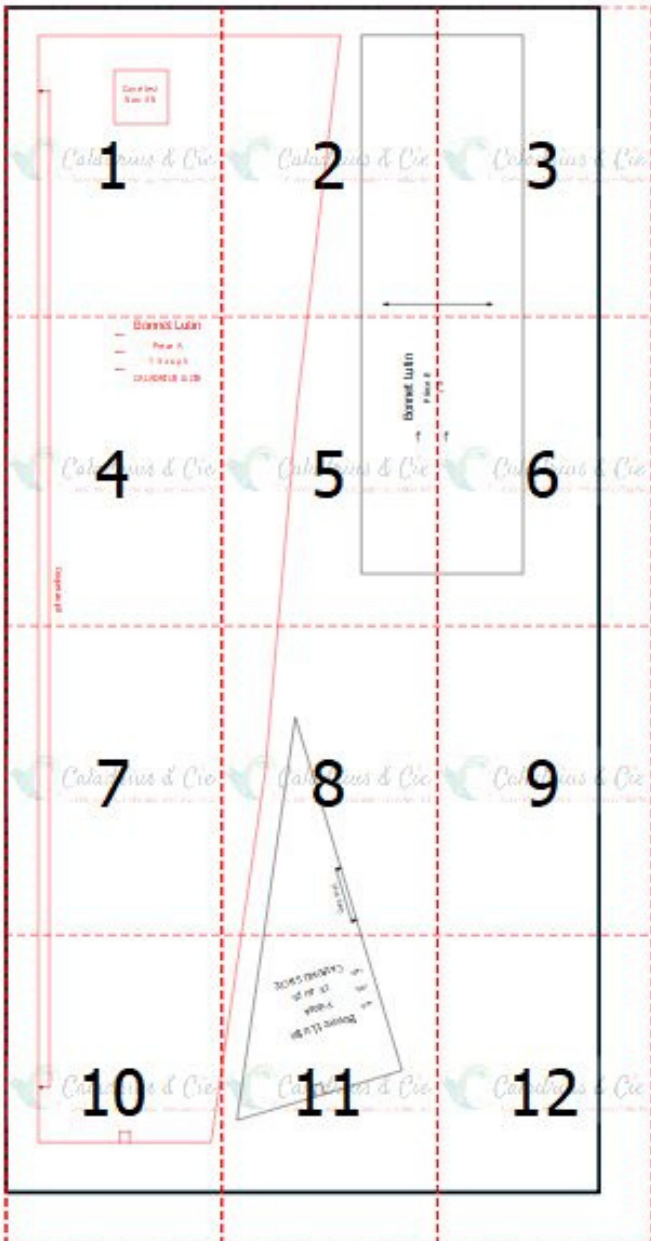
1

Choisir les tissus :

- jersey en coton
- bord côte ou jersey en coton

2

Patron et plan de coupe :



- imprimer la page 1 du patron "bonnet lutin" (impression en taille réelle sans ajustement).
- vérifier le carré test de 5 cm.
- imprimer la suite des pages.
- assembler les pages selon le plan de coupe suivant:



- la page 12 a été enlevée ici.
- découper les pièces en assemblant, selon le marquage, les deux parties de la pièce A.

Code couleur pour la suite du patron :

Surjeteuse 4 fils

Surjeteuse 3 fils et machine à coudre

3

Couper les tissus :

- Couper au pli, 1 X la pièce A.
- Couper 50 X 15 cm de bord côte
OU
- Couper 1 X la pièce B dans le même jersey.



4

Coudre la pièce A :



- Surjeteuse 4 fils:
 - Replier en deux la pièce A sur la longueur, endroit sur endroit, et surfiler/piquer le long du plus grand côté.

OU

- Surjeteuse 3 fils et machine à coudre avec aiguille jersey :
 - Surfiler les trois côtés de la pièce A
 - Replier en deux la pièce A sur la longueur, endroit contre endroit et piquer à la machine à 1 cm le long du grand côté avec un point élastique.

- Retourner sur l'endroit la pièce A.

5

Coudre le bord côte ou la pièce B dans le jersey :

- Replier en deux, endroit contre endroit, la pièce B (ou bord côte), sur la longueur pour coudre ensemble les deux hauteurs.
- Surfiler la hauteur pour fermer le tube.

OU

- Surfiler les deux côtés longs de la pièce B (ou bord côte)
- Replier en deux, endroit contre endroit, la pièce B (ou bord côte), sur la longueur pour coudre ensemble, à 1 cm du bord, les deux hauteurs pour fermer le tube.
- Utiliser un point élastique.



6

Coudre la pièce B (ou le bord côte) sur la pièce A :

- Replier en deux , endroit sur endroit, sur la hauteur, la pièce B (ou le bord côte).
- Mettre des repères sur les milieux et sur le quart du bord du tube.
- Superposer les pièces A et B (ou bord côte), endroit contre endroit.
- Epingler la pièce B (ou le bord côte) tout au long du bord de la pièce A, en associant vos repères.



- Surfiler le bord des deux pièces ensemble.

OU

- Coudre à 1 cm du bord, avec un point élastique, les deux pièces ensemble.

*C'est fini !
Admirez votre travail !*



Carré test
5 cm X 5 cm

Caladrius & Cie

Créer avec légèreté, agir avec solidarité !



Caladrius & Cie

Créer avec légèreté, agir avec solidarité !





Caladrius & Cie

Créer avec légèreté, agir avec solidarité !



Bonnet Lutin

Pièce A

1 X au pli

CALADRIUS & CIE



Caladrius & Cie

Créer avec légèreté, agir avec solidarité !

Couper au pli



Caladrius & Cie

Créer avec légèreté, agir avec solidarité !

Bonnet Lutin

Pièce B

1 X

CALADRIUS & CIE



Caladrius & Cie

Créer avec légèreté, agir avec solidarité !



Caladrius & Cie

Créer avec légèreté, agir avec solidarité !



Caladrius & Cie

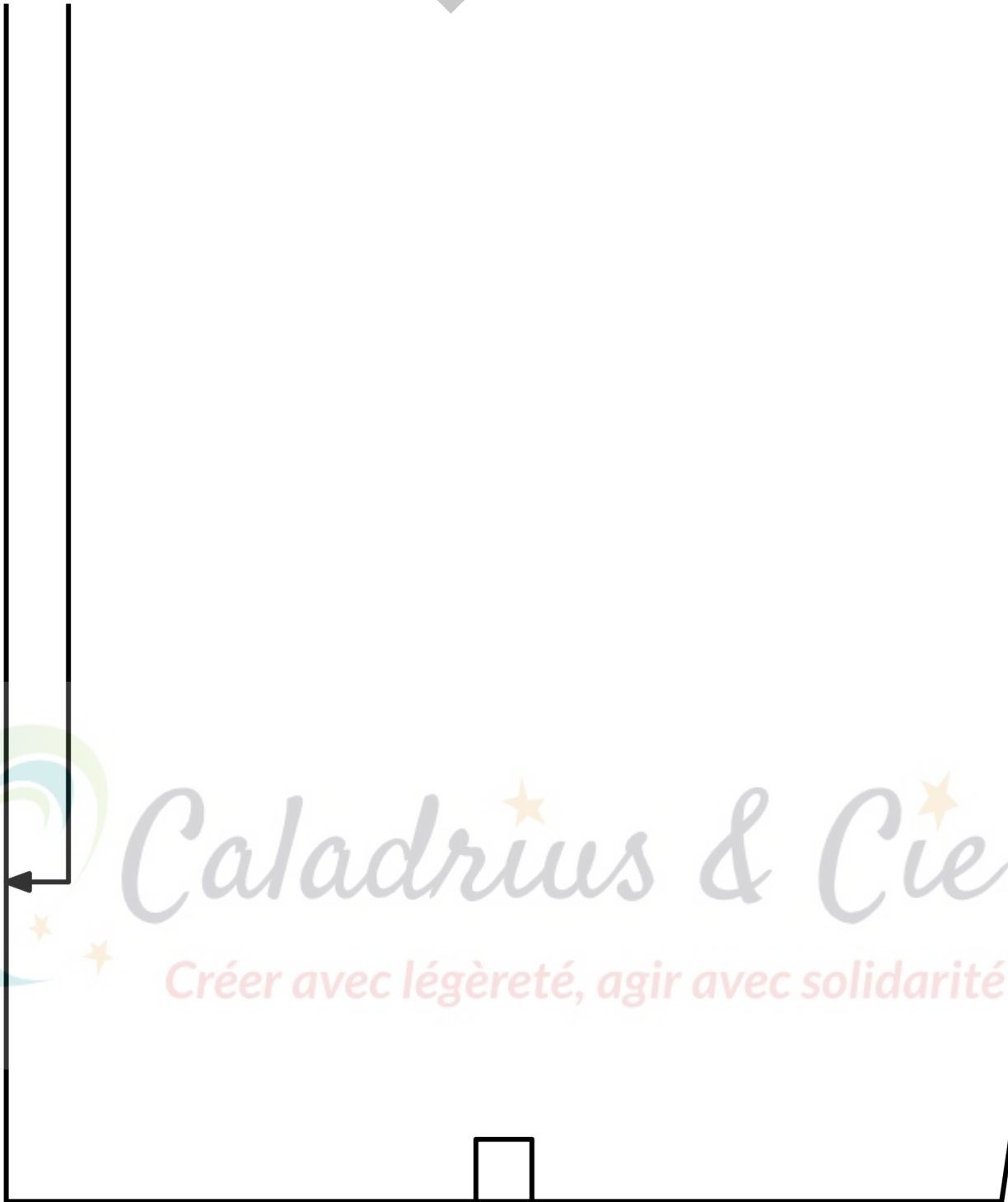
Créer avec légèreté, agir avec solidarité !

Couper au pli



Caladrius & Cie

Créer avec légèreté, agir avec solidarité !



Caladrius & Cie

Créer avec légèreté, agir avec solidarité !

Bonnet Lutin
1 X au pli
Pièce A
CALADRIUS & CIE

Caladrius & Cie

Créer avec légèreté, agir avec solidarité !