



Caladrius & Cie

Créer avec légèreté, agir avec solidarité !

Grand Choli Sac Tuto



Matériel

- tissu extérieur L x H
 - 66 X 28
 - 100 % coton
- tissu intérieur L x H
 - 66 X 28
 - 100 % coton
- anses tissu L x H
 - 1m X 24 cm
 - 100 % coton
- Fil assorti

Utilisation

- sac à drains
- sac à pompe à morphine
- sac à poche médicamenteuse
- sac à poche de nutrition
- sac à poche urinaire
- sac à affaires personnelles du patient



Utilisation réservée à Caladrius & Cie

Dimension Grand Choli Sac : L 31 X I 26 cm

Grand Choli Sac Tuto

1

Choisir les tissus :

un tissu intérieur et un tissu extérieur, les deux tissus doivent être en 100 % coton et préalablement lavés.



2

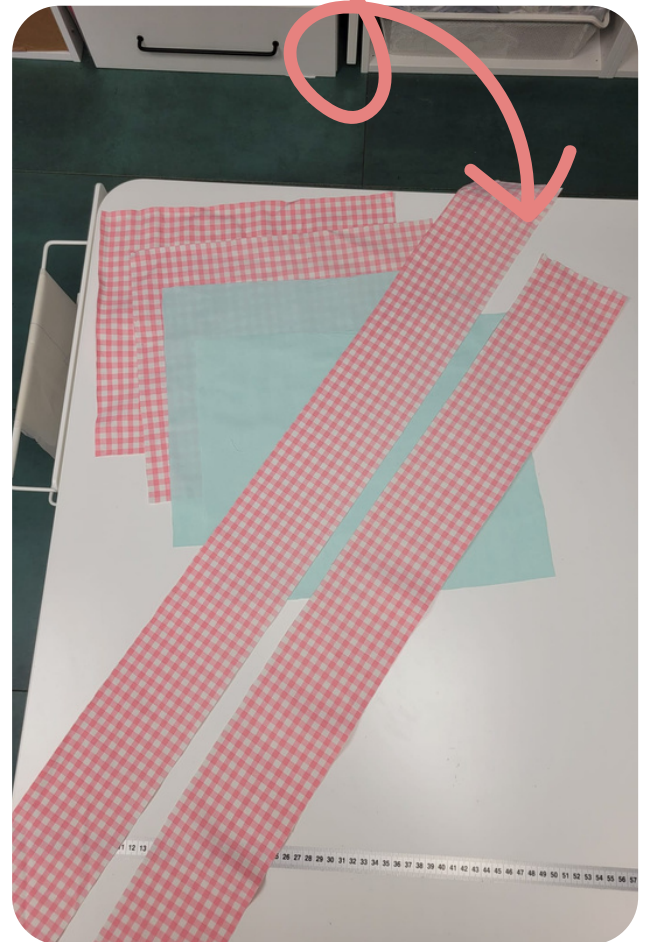
Couper le tissu :

- 2 rectangles A 1m (L) X 12 (l) cm (tissu au choix)
- 2 rectangles B 33 (L) X 28 (l) cm tissu extérieur
- 2 rectangles C 33 (L) X 28 (l) cm tissu intérieur

Les marges de couture sont comprises.

3

Coudre les anses : plier les rectangles A sur eux mêmes, endroit contre endroit, marquer au fer et coudre à 1 cm du bord. Laisser un côté ouvert.

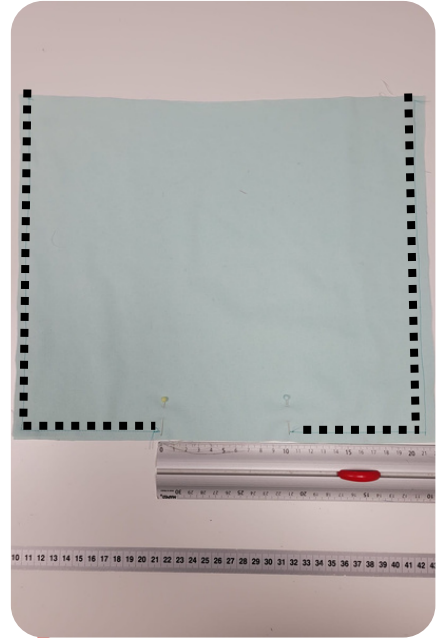


Grand Choli Sac Tuto



Cranter le coin et retourner l'anse sur elle même : couper le coin avec une paire de ciseaux.

4



Coudre les fonds et les côtés extérieurs : placer les tissus B extérieurs endroit contre endroit. Coudre à 1 cm du bord les côtés et le fond. Cranter les coins.



5



Coudre les fonds et les côtés intérieurs : placer les tissus C intérieurs endroit contre endroit. Coudre à 1 cm du bord comme sur le schéma suivant en laissant une ouverture de 10 cm sur la longueur. Cranter les coins.

Coudre les anses sur le sac B : placer les anses, endroit contre endroit, en les centrant sur la couture de côté du sac B (retourné sur l'endroit). Faire une couture de maintien à 0.5 cm du bord.

6

Grand Choli Sac Tuto

7

Faire glisser les deux sacs B et C l'un dans l'autre : retourner le sac extérieur et le faire glisser endroit contre endroit dans le sac intérieur. Aligner les coutures.

8

Coudre le haut : veiller à ce que les anses soient éloignées de la couture. Coudre à 1 cm du bord.

9

Retourner les sacs : tirer sur le sac intérieur pour vous aider dans cette étape. Retourner complètement les sacs à travers l'ouverture de 10 cm.

Marquer le pli de l'ouverture : à l'aide d'un fer à repasser chaud et en entrant 1 cm de tissu à l'intérieur de l'ouverture, marquer le pli.



10

Coudre l'ouverture : fermer, à l'aide d'une couture à 2 millimètres du bord, l'ouverture du sac intérieur.



11



*C'est fini !
Admirez votre travail !*

